

BMLinkS

プリントクライアント

SDK の概要

Version1.0.0

2011.11.29

(社) ビジネス機械・情報システム産業協会
BMLinkS プロジェクト委員会

目次

1	概要	1
2	BMLinkS プリントクライアントライブラリ	1
3	ライブラリ構成図	2
4	開発環境	3
4.1	開発環境と動作環境	3
4.2	動作環境	3
5	BMLinkS におけるプリント処理の流れ	5
5.1	シーケンス図	6
6	API 一覧	8
6.1	共通 API	8
6.2	Discovery API	8
6.2.1	サービス検索関連 API	8
6.2.2	環境・設定関連 API	9
6.3	Job/Device Control API	10
6.3.1	ジョブ操作関連 API	10
6.3.2	属性取得関連 API	10
6.3.3	イベント操作関連 API	10
6.3.4	環境・設定関連 API	11

Copyright

- 本仕様書の著作権は、社団法人 ビジネス機械・情報システム産業協会が所有する。
- 本仕様書に記載されている内容の一部または全部を、著作権者の許可なしに、複製、転載することを禁止する。

履歴

2011.11.29	Ver 1.0.0	正式版発行

1 概要

BMLinkS プリントクライアント SDK とは、クライアントから BMLinkS 対応オフィス機器に対してプリント出力を行うためのカスタムアプリケーションを開発するための開発キットです。

2 BMLINKS プリントクライアントライブラリ

BMLinkS プリントクライアント SDK の BMLinkS プリントクライアントライブラリが提供している API によって BMLinkS 対応オフィス機器の検索や機能情報の取得、印刷ジョブの送信などを行うクライアントアプリケーションを容易に作成することができます。

BMLinkS プリントクライアントライブラリは BMLinkS 統合プリンタドライバや BMLinkS プリントツールからも使用されています。

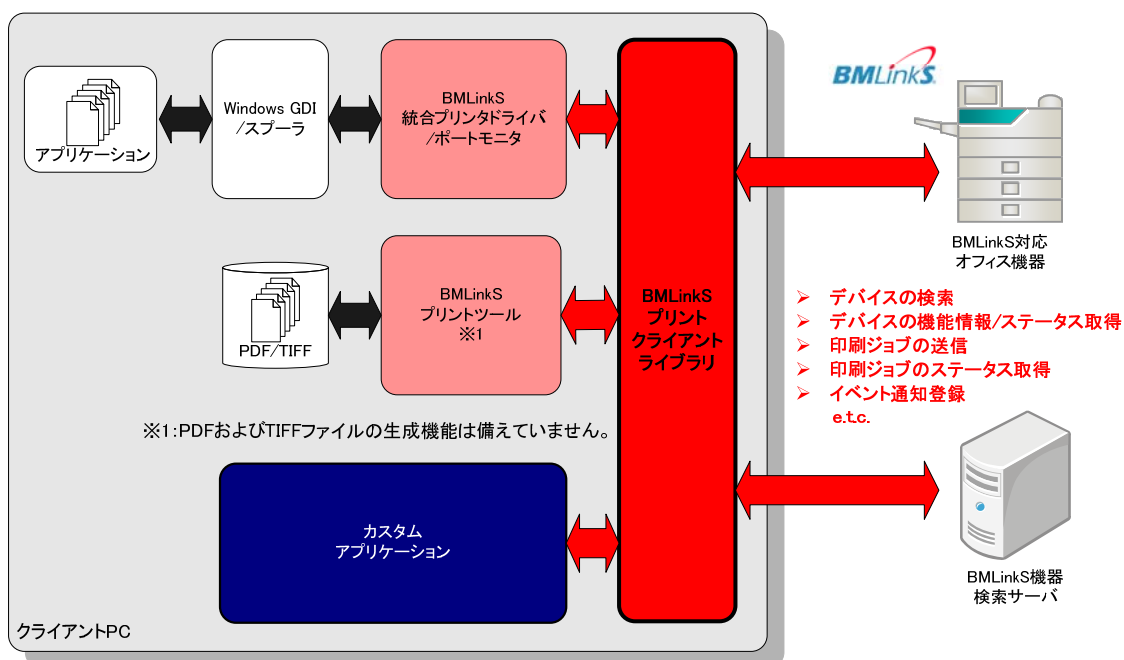


図 1.1 BMLinkS プリントクライアントライブラリの位置づけ

3 ライブラリ構成図

BMLinkS プリントクライアントライブラリは以下のようなモジュールで構成されています。

DSS Client は BMLinkS 機器検索サービスにアクセスするためのクライアントモジュールです。JD/Discovery Client は BMLinkS 対応オフィス機器の検索とアクセスを行うクライアントモジュールです。

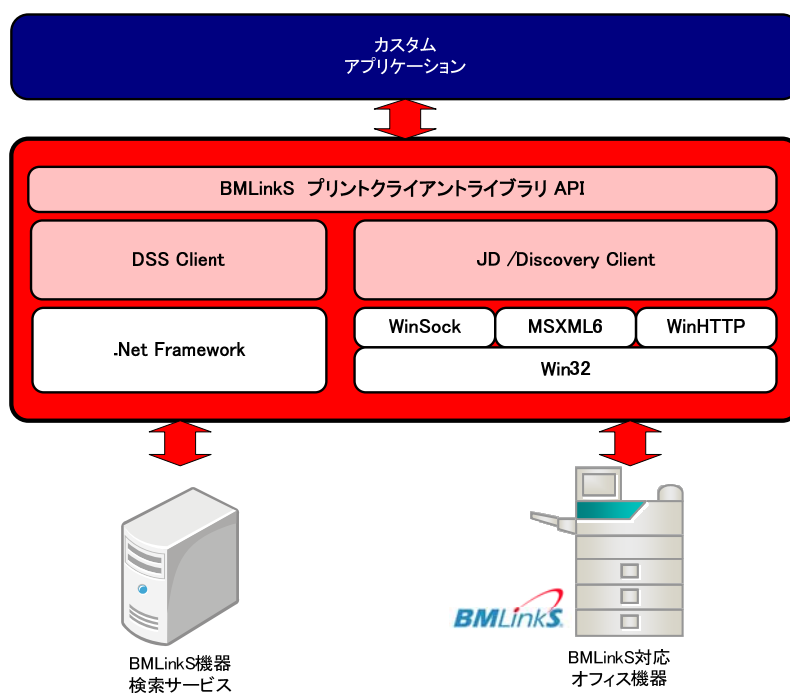


図 1.2 ライブラリの構成

4 開発環境

4.1 開発環境と動作環境

以下にソフトウェア要件を示します。

OS :

Microsoft Windows 7 (32 ビット/64 ビット 日本語版)

Microsoft Windows Vista (32 ビット/64 ビット 日本語版)

Microsoft Windows XP SP2 以降 (32 ビット 日本語版)

その他 :

Microsoft Visual Studio 2008 VC++

.NET Framework2.0

MSXML6.0

CPU、メモリー、HDD 空き容量、ディスプレイ解像度などのハードウェア要件は各 OS のシステム要件に従います。

.

4.2 動作環境

以下にソフトウェア要件を示します。

OS :

Microsoft Windows 7 (32 ビット/64 ビット 日本語版)

Microsoft Windows Vista (32 ビット/64 ビット 日本語版)

Microsoft Windows XP SP2 以降 (32 ビット 日本語版)

その他 :

.NET Framework2.0

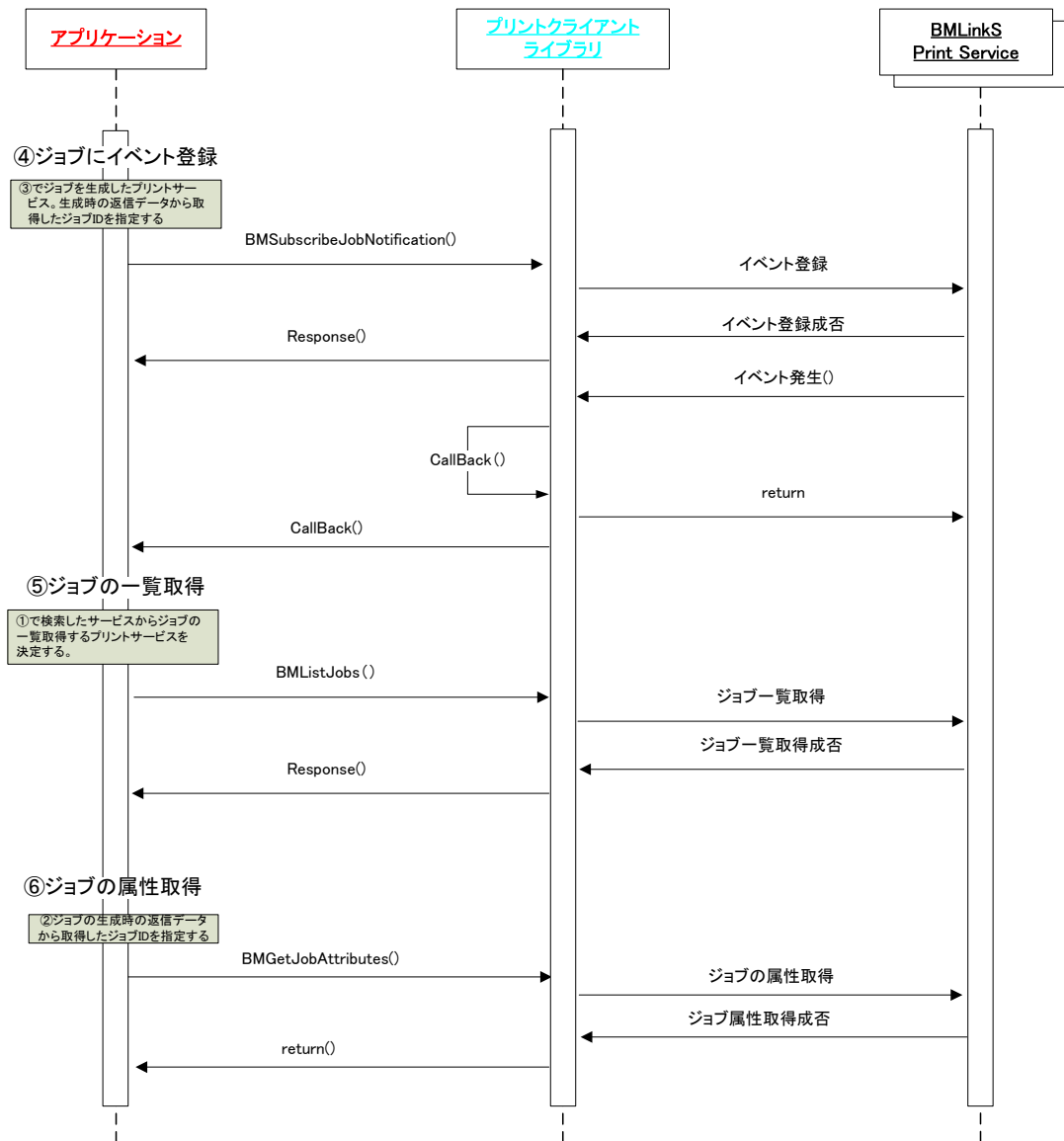
CPU、メモリー、HDD 空き容量、ディスプレイ解像度などのハードウェア要件は、各 OS のシステム要件に従います。

5 BMLINKS におけるプリント処理の流れ

一般的なプリント処理の流れに沿って API の使用方法を説明します。

サンプルプログラムのソースコードをあわせて参照して、必要な機能の実装方法を把握してください。

API 名	内容
BMDiscSearchSet	プリントサービスを検索する
BMGetServiceAttributes	プリントサービスの属性を取得する
BMCreateJob~ BMSendData	プリントジョブの生成、送信を行う
BMSubscribeJobNotification	プリントジョブに対してイベント登録をする
BMListJobs	プリントジョブの一覧を取得する
BMGetJobAttributes	プリントジョブの属性を取得する



6 API 一覧

6.1 共通 API

プリントクライアントライブラリ API の初期化、アンロードを行う API 群

戻り値	関数名	概要
BMCRESULT	BMOpen	プリントクライアントライブラリ API 初期化を行う
BMCRESULT	BMClose	プリントクライアントライブラリ API 終了処理を行う

6.2 DISCOVERY API

プリントサービスの検索、プリントサービスの検索に伴う設定を行う API です。

6.2.1 サービス検索関連 API

戻り値	関数名	概要
BMCRESULT	BMDiscSearchSet	プリントサービスの検索を行う
BMCRESULT	BMDiscSerchIsExist	プリントサービスの存在確認をする
BMCRESULT	BMDirectSearch	IP アドレス・ポート番号指定によるサービス検索を行う
BMCRESULT	BMDSSSerchSet	Discovery Service Server を使用してプリントサービスの検索を行う
BMCRESULT	BMGetDSSURI	Discovery Service Server の URI を取得する
void	BMDiscSerchCancelSet	プリントサービス検索を中止する

6.2.2 環境・設定関連 API

戻り値	関数名	概要
BMCRESULT	BMDiscSetDDFSDFTimeOut	プリントクライアントライブラリ API DDF/SDF の取得タイムアウトの設定を行う※
BMCRESULT	BMClearBuffer	内部で確保したバッファのメモリ領域の開放を行う

※DDF (Device Description File) デバイスの性能を記述した XML ファイル

※SDF (Service Description File) プリントサービスの性能を記述した XML ファイル

6.3 JOB/DEVICE CONTROL API

プリントデバイスにジョブの生成、投入、各属性取得、イベント設定などを行う API。

6.3.1 ジョブ操作関連 API

戻り値	関数名	概要
BMCRESULT	BMCreateJob	プリントデバイスにジョブの生成を行う
BMCRESULT	BMSendData	印刷データの投入を行う
BMCRESULT	BMSendDataEx	印刷データを非同期にて投入を行う
long	BMCancelJob	ジョブのキャンセルを行う

6.3.2 属性取得関連 API

戻り値	関数名	概要
BMCRESULT	BMGetJobAttributes	ジョブの属性を取得する
BMCRESULT	BMListJobs	ジョブの一覧・属性を取得する
BMCRESULT	BMGetServiceAttributes	サービスの属性を取得する

6.3.3 イベント操作関連 API

戻り値	関数名	概要
BMCRESULT	BMSubscribeJobNotification	イベントの登録を行う
BMCRESULT	BMCancelJobNotification SubScripton	イベントの削除を行う
BMCRESULT	BMSubscribeEx	イベント受信通知登録を行う
BMCRESULT	BMCancelSubscribeEx	イベント受信通知登録の解除を行う

6.3.4 環境・設定関連 API

戻り値	関数名	概要
void	BMClearResponse	レスポンスデータの開放を行う
BMCRESULT	BMSetTimeOut	処理別のタイムアウトの設定を行う

禁無断転載

BMLinkS
プリントクライアント SDK の概要

Version 1.0.0
2011.11.29

発行 社団法人 ビジネス機械・情報システム産業協会
BMLinkS プロジェクト委員会

〒105-0003 東京都港区西新橋3-25-33
NP御成門ビル4階

<http://www.jbmia.or.jp/bmlinks/>